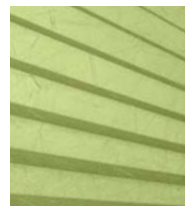


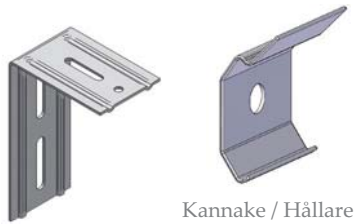
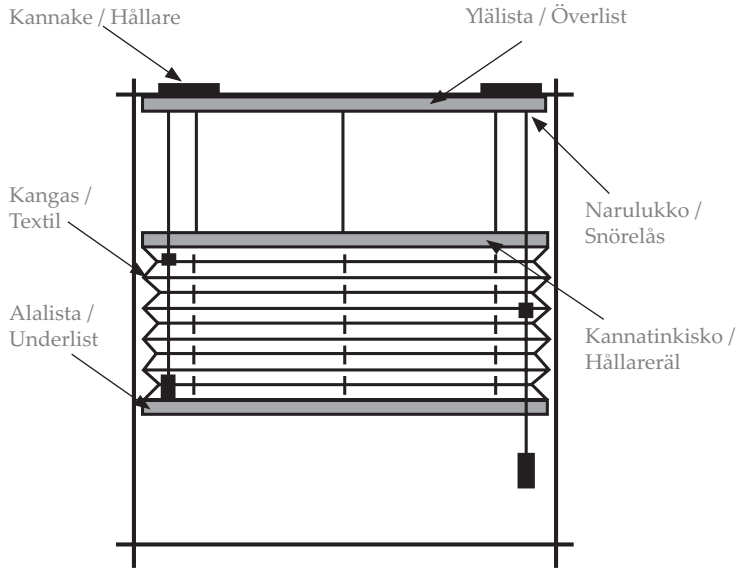


Plisé-kaihtimet

- vakiokorkeus 140 cm, korkeus aina kotelon yläreunasta alalistan pohjaan
 - leveydet: 60, 80, 90, 100, 120, 140, 160 ja 180 cm
 - 100 % polyesteristä valmistettu kaihdin, joka muistuttaa paperivekkikaihdistinta, mutta omaa materiaalinsa puolesta aivan toisenlaiset ominaisuudet
 - kaihtimet ovat kaksitoimiset. Niitä voi laskea ja nostaa perinteisen kaihtimen tapaan tai laskea kaihdinta yläosastaan alaosan jäädessä paikoilleen vaikkapa näkösuojaksi (aukko tulee ylös)
 - kaihtimessa on "murrettu" elävän näköinen pinta
 - kaihdin oikenee rutistuttuaankin alkuperäiseen muotoonsa
 - kangas on pesunkestävä
-
- Crushed Pearl -kankaassa on helmiäismäinen taustapuoli ja tätä kuosia on saatavana aluksi vaaleanvihreänä ja tummanharmaana.
 - Crushed -kankaan molemmat puolet ovat samanlaisia ja sen värit ovat valkoinen ja ruskea.
 - Kaihtimissa on lapsiturvalaite, joka estää narun kiertymisen lapsen kaulaan.



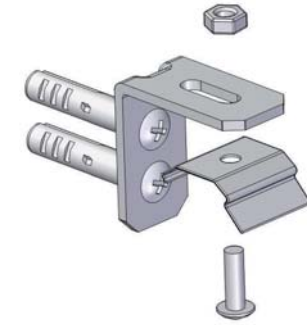
Plisé-kaihtimen osat



Plisé-kaihtimen asennusohje

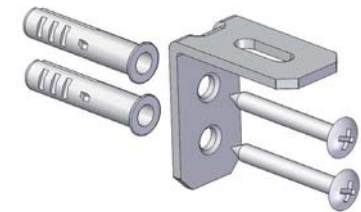
Kattoasennus / Takinstallation:

1. Merkitse kattoon ruuvien paikat. *Märk i taket platserna för skruvarna.*
2. Ruuvaa kannakkeet kattoon (Kuva 1). *Fäst hållarna i taket (Bild 1).*
3. Asenna kaihdin kannakkeisiin kääntämällä sitä niin että se naksahaa paikoilleen. *Tryck gardinern genom att vrida den fast i hållarna så att den snäpper på plats.*
4. Kohdista kaihdin ikkunaan liikuttamalla sitä sivuttain kannakkeissa. *Rikta gardinen mot förnstret genom att justera den sidledes i kopplingsstycket.*



Seinäasennus / Vägginstallation:

1. Merkitse ruuvien paikat seinään. *Märk skruvplatserna på väggen.*
2. Asenna kulmakannakkeet seinään ruuveilla (Kuva 2). *Fäst vinkelhållarna med skruvarna i väggen (Bild 2).*
3. Kiinnitä kannakkeet kulmakannakkeisiin pulteilla ja muttereilla (kuva 3). *Fäst hållarna till vinkelhållarna med skruvar och muttern.* (Bild 3).
4. Asenna kaihdin kannakkeisiin kääntämällä sitä niin että se naksahaa paikoilleen. *Montera gardinen på hållarna genom att vrida den på plats. (Bild 6).*
5. Kohdista kaihdin ikkunaan liikuttamalla sitä sivuttain kannakkeissa. *Rikta gardinen genom att glida den sidläges i hållarna*



HUOM! / OBS!

Kaihtimen tasaisen liikkumisen varmistamiseksi tarkista, että narut ovat yhtä pitkät. *För att försäkra sig om att gardinen rör sig som den skall, kolla att snören är lika långa.*