

# SUNNY 22 SPRAY ULKOSUIHKU

Tuotenumero DMX40004

## ASENNUS- JA KÄYTTÖOHJE

Produkter som märks från  
**Demerx**  
www.demerx.se

**Kiitoksia että olet valinnut tämän laadukkaan tuotteenne.**

### ASENNUS

1. Sunny 22 voidaan asentaa betonilaatalle, puulaatalle tai muulle tukevalle alustalle. Betonilaattaan tai vastaavaan kiinnittämistä varten pakkauksessa on ankkuripultit. Puualustaan kiinnitettäessä tiedustele kauppialtasi sopivia puuruuveja
2. Kiinnitä tulevan veden liitin letkua varten.
3. Vesiliitäntä tapahtuu 1/2 tuuman pikaliittimellä. HUOM! Toimiakseen Sunny 22 tarvitsee vähintään 1 barin vedenpaineen.
4. Kierrä letkunpidike suihkun yläosassa olevaan vedentuloliitäntään käsikireyteen, älä käytä työkaluja. Laita väliin tiiviste.
5. Kierrä suihkuletku letkunpidikkeen vedentuloliitäntään ja suihkukahvaan, samoin käsikireyteen. Molempien liitosten väliin tulee tiiviste.

### KÄYTTÖ

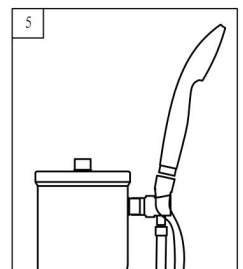
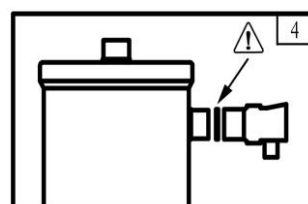
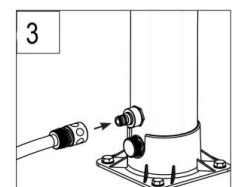
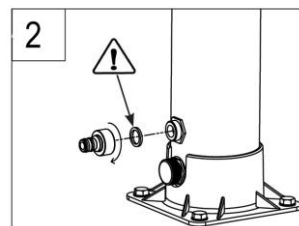
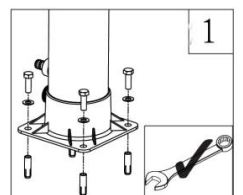
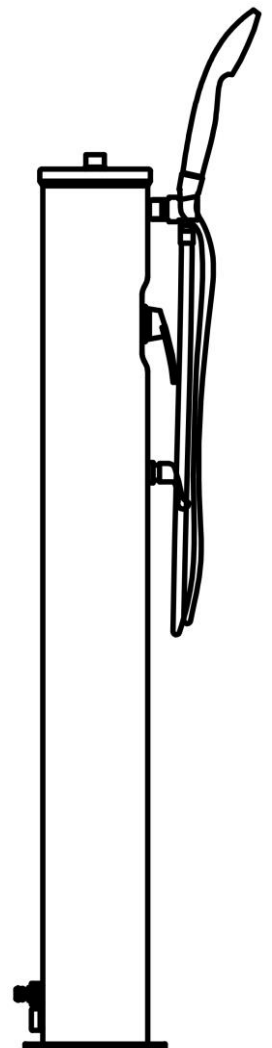
1. Liitä puutarhaletku rungon alaosassa olevaan pikaliitimeen.
2. Täytä suihku sekoittimen ollessa kuumalla, jolloin suihkuun ei jää ilmataskuja. Kun vesi alkaa tulla suihkuuutimesta (tämä voi kestää muutaman minuutin), sulje sekoittaja. Veden käyttövalmiuteen lämpeneminen riippuu auringonpaisteesta, lämpötilasta, tuulesta yms. säätökijöistä, mutta kestää keskimääräisesti muutamia tunteja.
3. Suihkutettaessa ylempää sekoittajaa käytetään tavalliseen tapaan, kääntämällä punaisia merkkejä kohti saadaan lämpimämpää ja sinisiä kohti kylmempää vettä.  
**VAROITUS KUUMASTA VEDESTÄ:** Ulkosuihkun vesi voi lämmetä hyvin kuumaksi, jopa 60 asteeseen! Aloita siksi suihkuttaminen aina sekoittajan ollessa kylmässä asennossa ja ala muutaman sekunnin kuluttua kääntää sitä hitaasti lämpimään suuntaan.
4. Alempi sekoittaja vaihtaa tulevaa suihkua suihkukahvan ja suihkun kannessa olevan Spray-suihkun välillä.
5. Jos suihkua ei käytetä säännöllisesti, tyhjennä se välillä bakteerikasvun välttämiseksi ja täytä uudestaan käyttöön otettaessa. Tämä on erityisen tärkeää jos vesi ei tule kunnallisesta, klooratusta vesijohtoverkosta.

### KÄYTTÖSESONGIN LOPPUESSA

1. Irrota puutarhaletku. Tyhjennä vesi suihkusta avaamalla letkuliitännän vieressä oleva tyhjennysventtiili ja avaamalla sekoittaja kuumaan asentoon.
2. Irrota suihku alustastaan.
3. Pese suihku ennen talvisäilytystä joko ennen irrotusta tai sen jälkeen. Säilytä se pimeässä, kuivassa ja pakkaselta suojattuna.

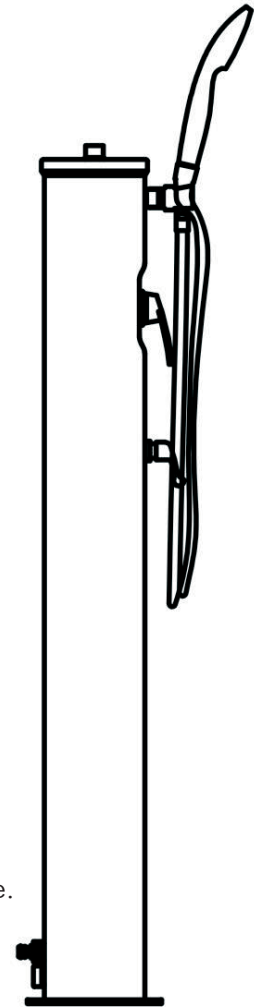
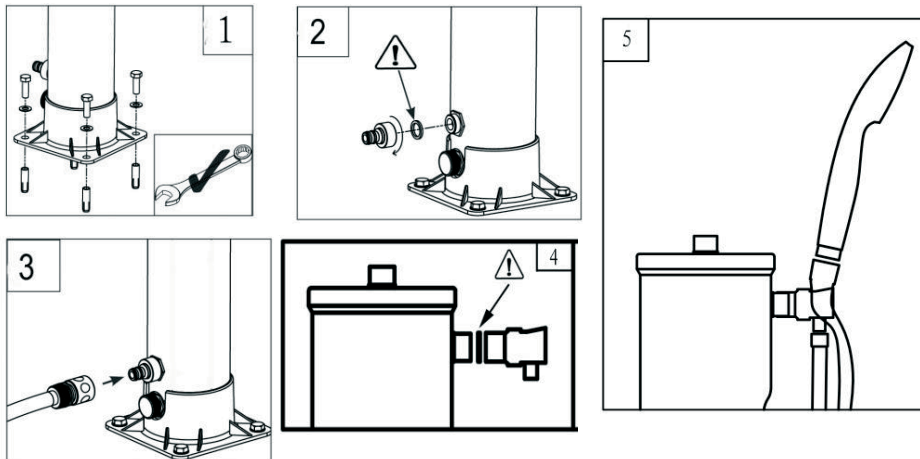
### VAROITUKSET

1. **Varo kuumaa vettä ja avaa suihku aina sekoittajan kylmällä asennolla!**
2. **Jos suihkua ei käytetä säännöllisesti, tyhjennä se!**
3. **Älä käytä juomavetenä!**
4. **Tarkista välillä suihkuuutin sekä letkuliitännän virtaussäädin, jotta hiukkaset tai lika eivät tuki reikiä. Puhdista tarvittaessa!**
5. **Säilytä suihku pimeässä, kuivassa ja pakkaselta suojattuna!**
6. **Suojaa suihku kalkkipitoiselta ja suolaiselta vedeltä!**
7. **Letkuliitännän virtaussäädin ei saa jäätyä!**



Maahantuojat PISLA Oy:  
Teollisuustie 6, 44500 Viitasaari  
www.pisla.fi

# MONTERINGSINSTRUKTION för SUNNY 22 SPRAY SOLUPPVÄRMED UTOMHUSDUSCH



**Stort tack för att du har köpt vår soluppvärmda utomhusdusch.**

## Monteringsanvisning:

Placera Sunny 22 SPRAY på en plats i trädgården där den kan få mesta möjliga sol och gärna vindskydd. Sunny 22 SPRAY sätts fast på en betongplatta, på trädäck eller annan fast yta.

1. Bottenplattan skruvas fast i betongplattan med de 4 bipackade expanderbultarna. För montering på trädäck, använd fransk träskruv eller dyl.
2. Anslut snabbkopplings hane till inlopp för inkommande vatten på duschens nedre baksida. Glöm inte packning och flödesregleraren (bricka med hål).
3. Anslut trädgårdsslangen med snabbkopplingshona på duschens snabbkopplings hane.
4. Anslut duschhandtagshållaren till utkommande vatten på duschens framsida. Glöm inte packning.
5. Anslut duschslangen till duschhandtagshållarens anslutning för utkommande vatten. Anslut sedan slangens andra ände till duschhandtaget. Glöm inte packningar.

## Uppstart:

1. Varje gång innan Sunny 22 SPRAY duschen ansluts till trädgårdsslang måste blandaren stå öppen i läget varmt (HOT). Detta för att utesluta lufffickor i duschen. Anslut trädgårdsslangen och starta vattenflödet i denna. Efter ett par minuter, när vatten kommer ur duschhandtaget, stäng blandaren på duschen.\* Därefter kan vattnet börja bli varmt. Redan efter ett par timmar kan duschen vara fulluppvärmd (detta beroende på väderlek, vindavkyllning etc).
3. Det kromade blandarvredet används som på en vanlig dusch och regleras till lagom temperatur genom att antingen föra vredet mot röd markering för varmt vatten eller mot blå markering för kallt vatten. Med det nedre reglaget styrs duschens "spray/dimm"-funktion - av/på.
4. **WARNING:** Vattnet i Sunny 22 SPRAY kan bli mycket varmt! Se därför till att vredet är mot blå markering (kallt vatten) samt att du låter vattnet rinna några sekunder (även hett vatten kan komma de första sekunderna) innan du går in under duschen. Vrid det sedan sakta mot rött för att få lagom varmt.
5. Vattnet i Sunny 22 SPRAY kan komma upp i 60°C i starkt solsken.
6. Om Sunny 22 SPRAY inte används regelbundet, töm gärna behållaren då och då för att minska bakterietillväxt. Detta är speciellt viktigt om du inte har kommunalt vatten (klorerat vatten). Vattnet i Sunny 22 SPRAY skall naturligtvis inte användas som dricksvatten.

## Efter sommar säsongens slut:

1. Koppla bort trädgårdsslangen och töm vattnet från behållaren genom att öppna blandarvredet i varmt läge samt genom att skruva och öppna avtappningsventilen placerad bredvid ingående vatten.
2. Skruva loss duschen från dess underlag. \*Vid första användning är det bra att låta vattnet rinna flera minuter för att få bort eventuell plastlukt.
3. Tvätta duschen innan vinterförvaring.

**OBS! Flödesregleraren placerad i slanganslutningens snabbkoppling får ej avlägsnas. Max 5 bar vattentryck.  
När duschen används får flödet till duschhandtaget aldrig täppas/strypas.  
Förvara Sunny 22 SPRAY på mörk, torr och frostfri plats.  
Skydda Sunny 22 från kalkhaltigt vatten, saltvatten och kyla.**